



# **GTP GlobalTransferPricing**

## **Business Solutions**

**GTP® *GlobalTransferPricing Business Solutions GmbH***  
**Verrechnungspreislösungen für Unternehmen und steuerliche Berater**  
**Strukturierte Dokumentation, sichere Compliance & mehr**





# Aufgabenbereich Verrechnungspreismanagement



## Strukturierung

- Grundlegendes Verrechnungspreis-Konzept, Funktions- und Risikoordnung, Definition der Verrechnungspreis-Methoden

## Fremdvergleich

- Funktions- und risikoorientierte Verrechnungspreis-Vergleichsdaten auf Branchen- oder Unternehmens-ebene

## Analyse

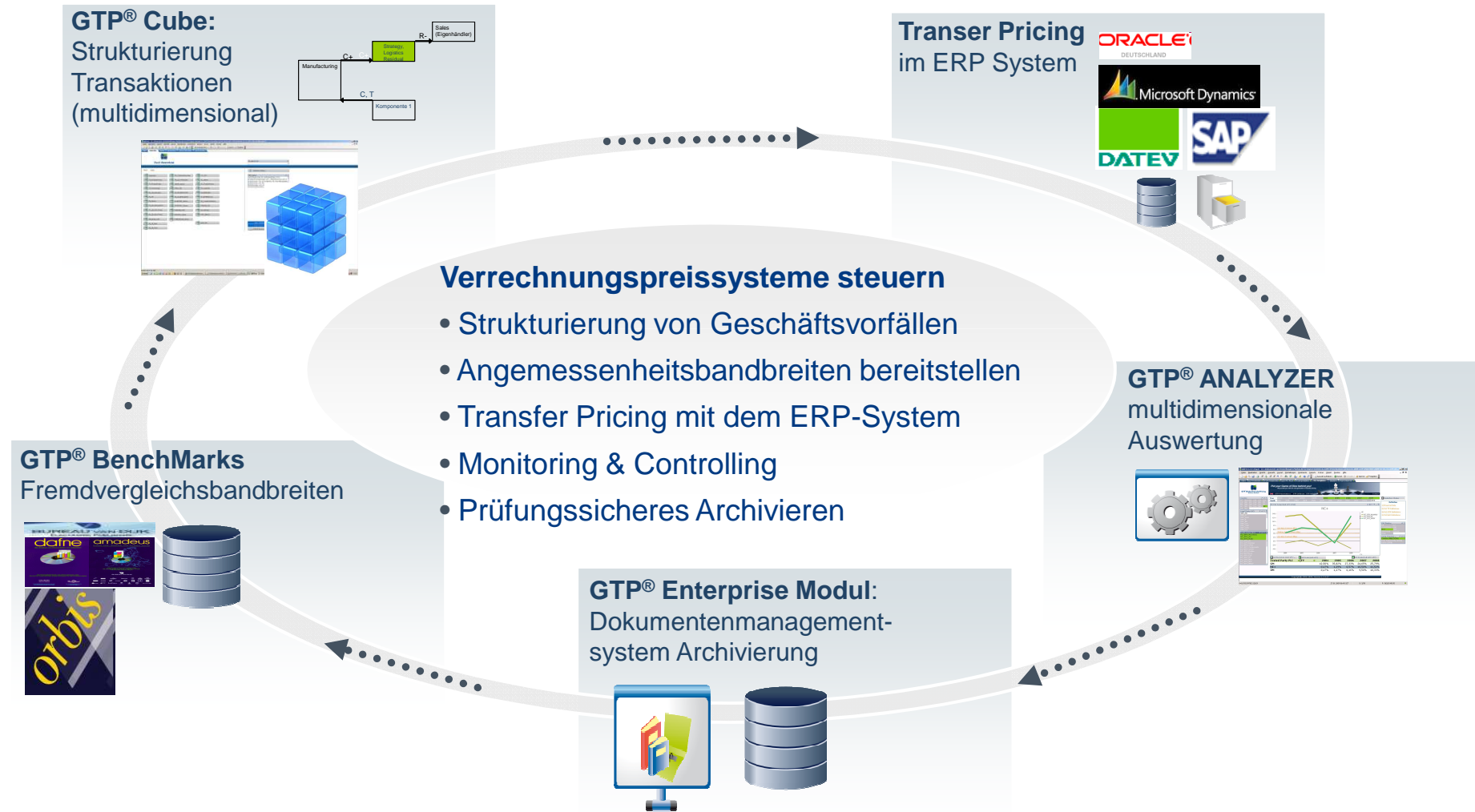
- Analyse und Reporting von Unternehmensdaten für Verrechnungspreiszwecke

## Dokumentation & Archivierung

- Bereitstellung eines fach- und IT-bezogenen Dokumentationskonzepts; Dokumentation, Archivierung und Reporting

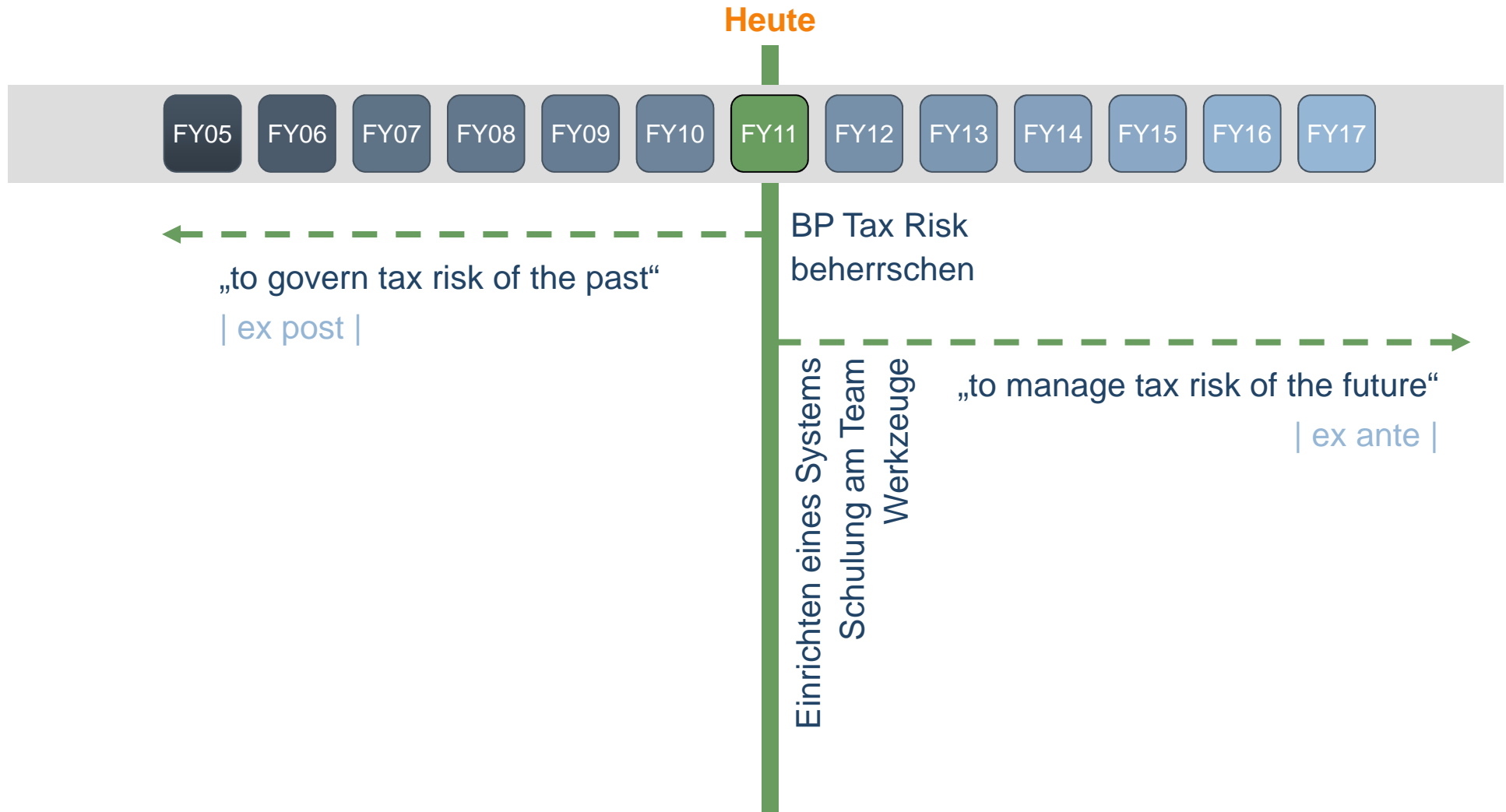


# GTP® Softwarelösungen: einfach | schnell | konsistent





## GTP® Lösungen: The Next Generation of Transfer Pricing





## GTP® Systems

### Informationen & Strukturierung zu Verrechnungspreissysteme

#### GTP® Infobase

- Verrechnungspreismethoden
- Fachglossar mehrsprachig
- Strukturierungshilfen (z.B. Listen, graphische Darstellungen)
- Vorschriften auf dem Gebiet der Verrechnungspreise
- Marktberichte etc.

#### GTP® Strukturworkshops

- Verrechnungspreisdokumentation (Vergangenheit)
- Verrechnungspreissysteme (Zukunft)
- Definition der Rolle des „Verrechnungspreismanagers“

**Objekte zur Dokumentation eines Sachverhaltes**

Finanzjahr 2007

Sachverhalt 1

Unternehmen 1	F <sub>11</sub>	F <sub>12</sub>	F <sub>13</sub>	Unternehmen 2	
	F <sub>14</sub>	F <sub>15</sub>	F <sub>16</sub>		F <sub>21</sub>
	F <sub>17</sub>	F <sub>18</sub>	F <sub>19</sub>		F <sub>22</sub>

Transaktion 2

Transaktion 1

Produkt 1

Vertrag 1

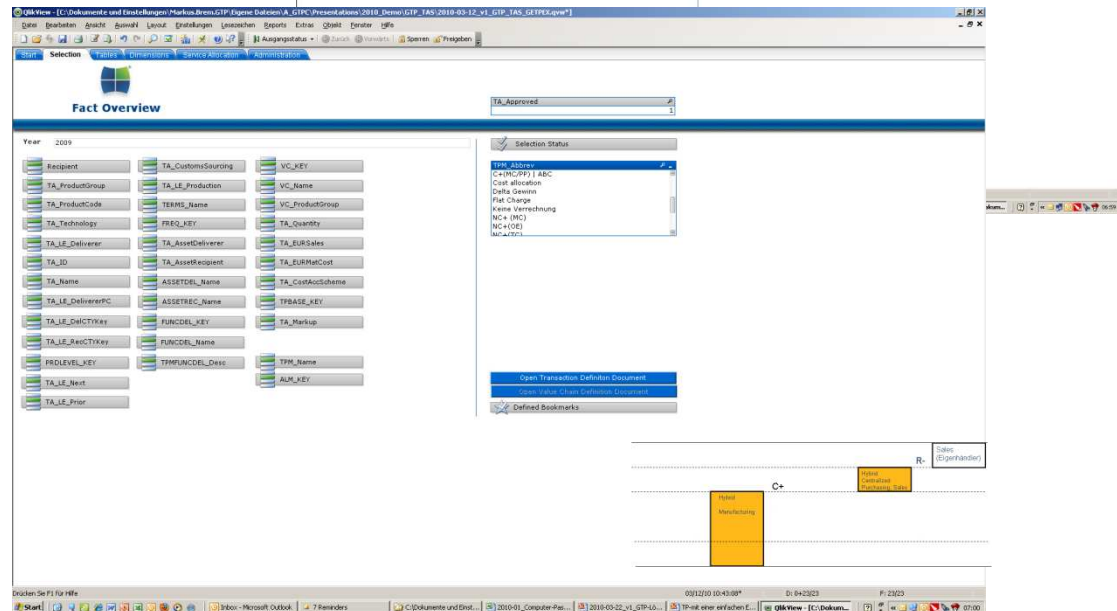
Wertschöpfungskette 1



## GTP<sup>®</sup> Cube

### ● Multidimensionale Verrechnungspreissysteme steuern

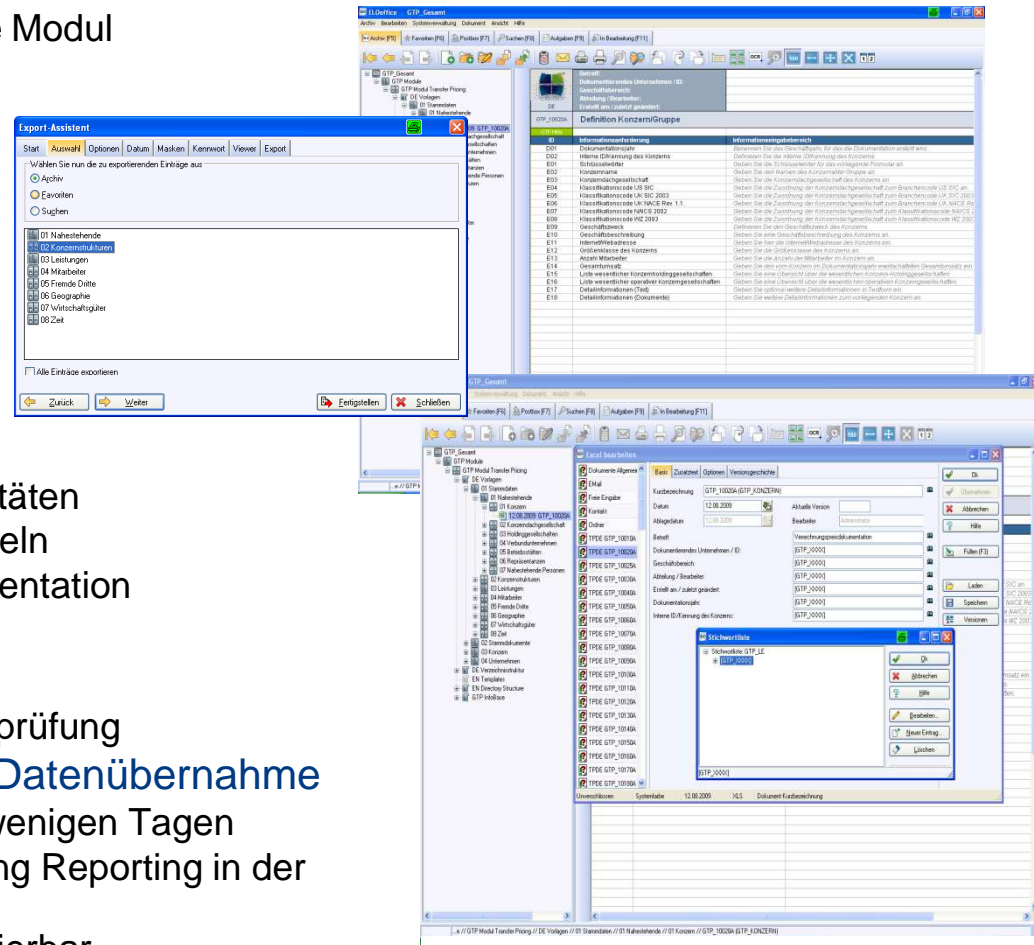
- Strukturierung nach
  - Leistenden und Leistungsempfänger
  - Transaktionsbezogen
- Funktions-/Risikozuordnung
- Definition
  - Transfer Pricing Methoden
  - Wertschöpfungsketten
  - Margenzuordnung
  - Fremdvergleiche





## GTP® Modul zur Dokumentation von Verrechnungspreisen

- Dokumentationslösung
  - Fach- und IT-konzept GTP® Enterprise Modul
- Formulare
  - Stammdaten
  - Konzern
  - Unternehmen
  - Geschäftsvorfälle
- Dokumentation
  - Vergangenheitsbezogen
  - Aus dem operativen Geschäft heraus
- Archivierung
  - Verschlagwortung und Suchfunktionalitäten
  - Ablage und Archivierung mit Boardmitteln
  - Versions- und revisionssichere Dokumentation
- Reports
  - Standard; Export-Funktionalitäten
  - Individuell während laufender Betriebsprüfung
- Implementierung / Inbetriebnahme / Datenübernahme
  - Installation, Schulung & Workshop in wenigen Tagen
  - Sofort einsetzbar für die Transfer Pricing Reporting in der ganzen Unternehmensgruppe
  - Berechtigungsstrukturen schnell integrierbar





## GTP<sup>®</sup> ANALYZER zur Auswertung von Zahlenstrukturen

### ● Auswertungen mit dem GTP<sup>®</sup> ANALYZER

#### ● Daten

- jede Art strukturierter Daten importierbar
- SAP, JD Edwards, Navision, .xls, .xml, etc.

#### ● Auswertungsebene

- Legaleinheiten
- Profit Center
- Transaktionen / Geschäftsvorfälle
- Kostenallokationen

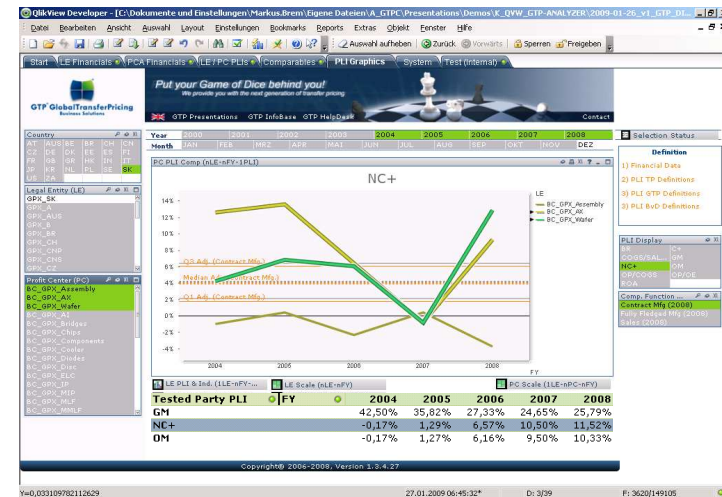
#### ● Plan - / IST-Daten

### ● Ableitung der erforderlichen Angemessenheitsdokumentation

- gemäß Verrechnungspreismethode & Funktionsmuster
- gemäß Zahlenstrukturen (z.B. Margenentwicklungen)
- gemäß Relevanzentscheidungen

### ● Reporting & Exporting

- Konzernintern
- Für externe Stakeholder (z.B. Betriebsprüfung)
- Individuell nach Anfrage





## GTP® Benchmarks

### • Datenservice aus der GTP® Benchmarks (Bandbreitendatenbank)

- GTP® IndustryCheck
  - Fremdvergleichsbandbreiten aus Branchenstichprobe
  - Funktionstyp und Industriecluster
  - Integration in Preisbildung durch Kunden
- GTP® Arm's Length Check
  - Wie oben, zusätzlich:
  - Screening-Infos und Darstellung der Vergleichsunternehmen
  - Gegenüberstellung mit Tested-Party
  - Verprobungsmethodik; Kennzahlenerläuterungen
- GTP® MAC Margenanalyse
  - Wie oben, zusätzlich:
  - Vor-Ort-Analyse und individuelle Angemessenheitsbegründung
- Lizenzsätze

Year	2004	2005	2006	2007
Business Ratio	12.44%	14.48%	66.37%	12.80%
Minimum	12.44%	14.48%	66.37%	12.80%
Maximum	12.44%	14.48%	66.37%	12.80%

### • Angemessenheitsmodelle & Consulting zur Nutzung eigener Datenquellen

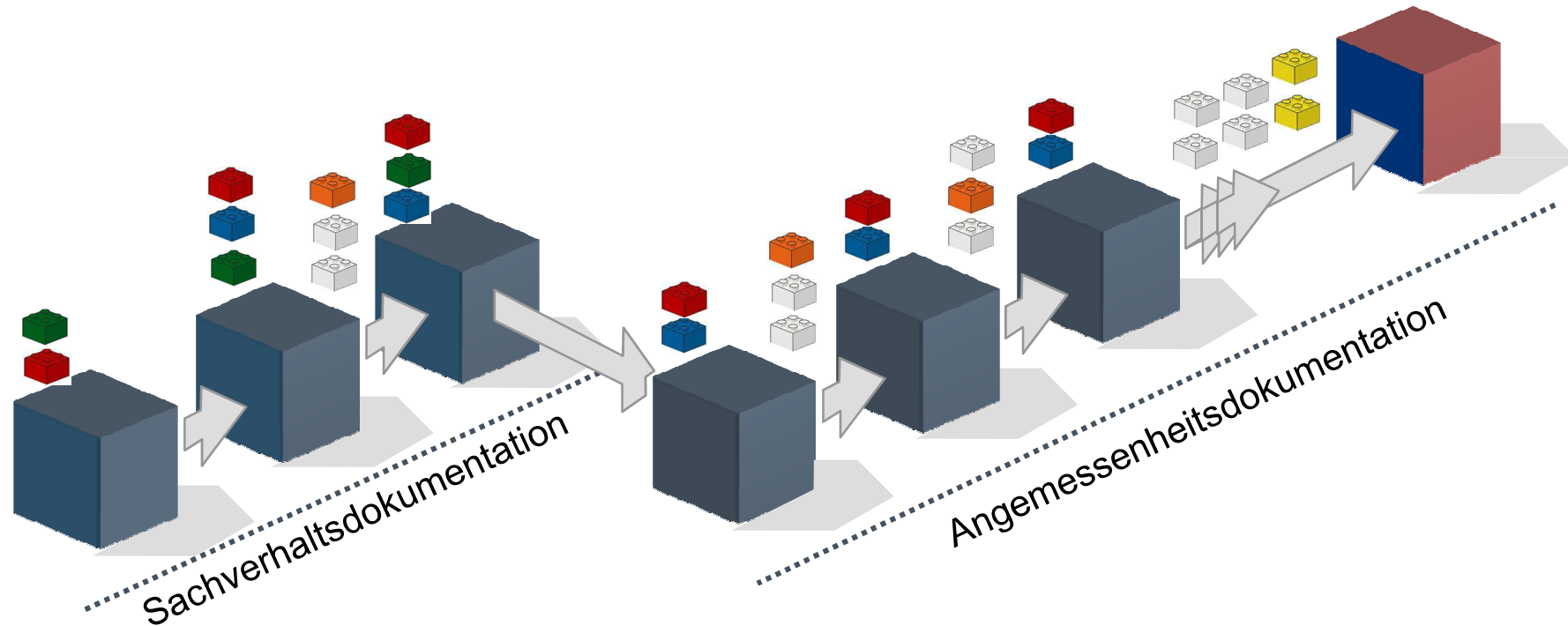
- Routinefunktionen
- Hybridfunktionen
- Entrepreneurseinheiten
- Umstrukturierungen | Funktionsverlagerungen



## GTP® Solution Center / Werkzeuge & Prozesse

### Bausteine zum prüfungssicheren Verrechnungspreismanagement:

- Struktur | Werkzeuge | Implementation | Schulungen | Workshops | Helpdesk
- Beratung | Lösungen | Dokumentation | Analyse
- Tax Risk Audit | Tax Risk Management | Gewöhnliche & außergewöhnliche Sachverhalte



Realisierung insbesondere auch unter Einsatz/Implementierung von QlikView GTP® ANALYZER



# Tax Risk Management & mehr

Vergangenheitsbezug *Reparatur*

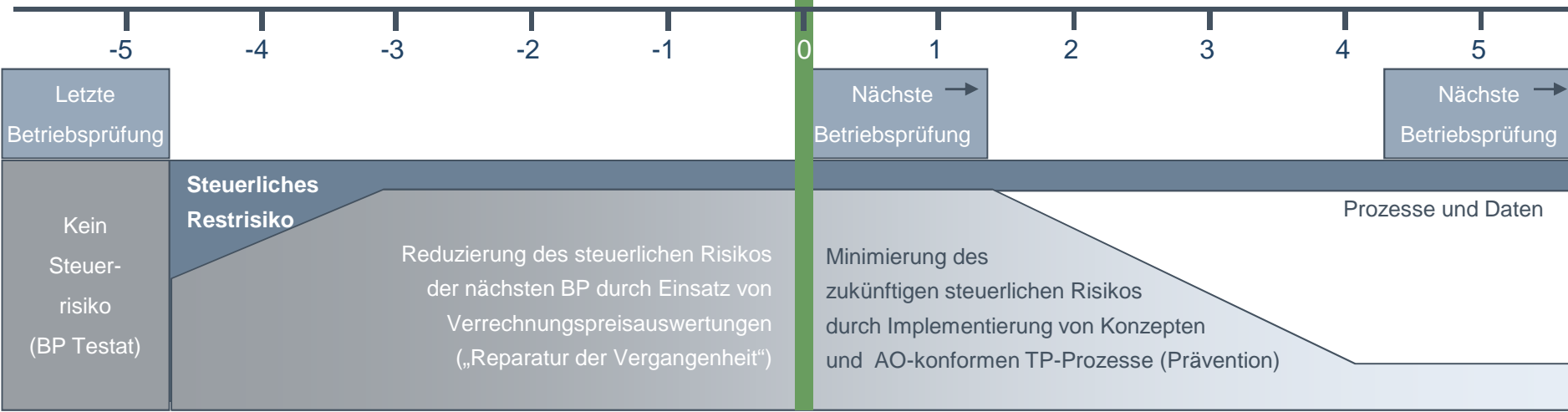
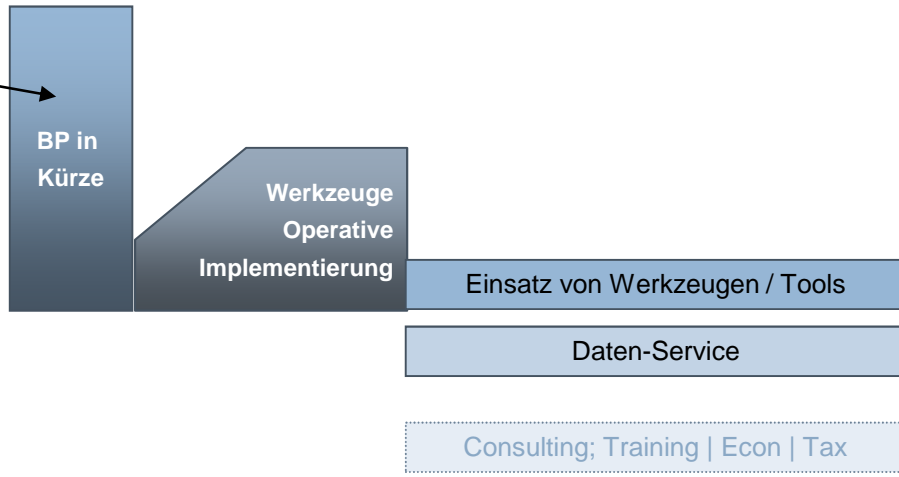
Zukunftsbezug *Prävention*

Betriebliche Routine

**Heute**

Minimieren des Steuerrisikos der nächsten BP

- Tax Risk
- Steuernachzahlung + Zinsen
- Gewinnreduzierung
- Sinkender Cashflow
- Geringer Betriebsmittelkredit





*So erreichen Sie uns!*



## **GTP GlobalTransferPricing** Business Solutions

Wertingerstraße 40 D-86368 Gersthofen

[info@GlobalTransferPricing.com](mailto:info@GlobalTransferPricing.com) [www.GlobalTransferPricing.com](http://www.GlobalTransferPricing.com)



### **Büro Augsburg**

Tel +49 (0)821 9089 979 – 0

Fax +49 (0)821 9089 979 – 89

### **Büro München**

Tel +49 (0)89 3066 8818 – 0

Fax +49 (0)89 3066 8818 – 89